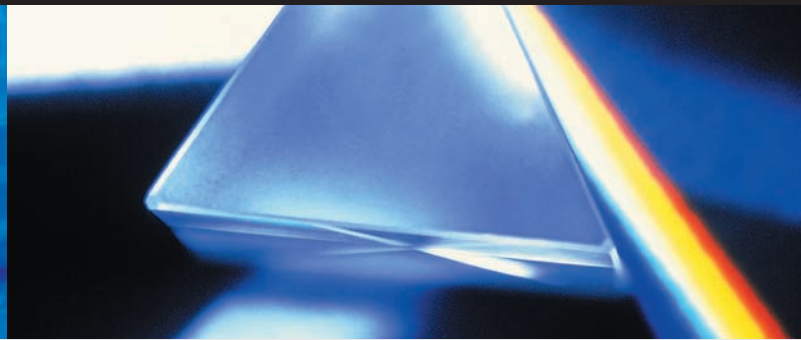
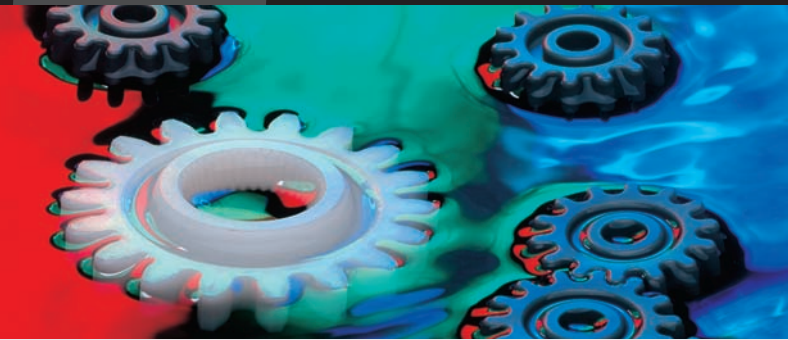


**Ihr Entwicklungspartner für
massgeschneiderte Lösungen**

EMS
EMS-GRIVORY

2

Grilamid PA 12 und TR



Grilamid PA 12

Technische Kunststoffe für höchste Ansprüche

Mit dem Markennamen Grilamid® bezeichnet EMS-GRIVORY ihre Polyamid 12 Produkte. Diese Technischen Thermoplaste haben sich seit über 30 Jahren in vielfältigen, anspruchsvollen Anwendungen bewährt.

Grilamid vereinigt aussergewöhnliche Eigenschaften in sich wie:

- hohe Schlagzähigkeit
- hohe Witterungsbeständigkeit
- hohe Chemikalienbeständigkeit
- ausgezeichnete Abrieb- und Gleiteigenschaften
- geringste Wasseraufnahme und gute Dimensionsstabilität
- geringes Spezifisches Gewicht, das leichteste im Handel erhältliche Polyamid
- ausgezeichnete Schlagzähigkeit bei tiefen Temperaturen
- hohe Barriere-Eigenschaften

Grilamid eignet sich bestens für die Verarbeitung in Spritzgiess-, Extrusions- und Blasform-Verfahren.

Automobil, Elektro und Elektronik, Verpackung, Freizeit, Sport und Maschinenbau sind typische Anwendungssegmente für Grilamid.

Die hochwertigen Basiseigenschaften von Grilamid sind durch die chemische Struktur von Polyamid 12 gegeben. Mittels Zugabe von Additiven, Füllstoffen, Fasern und Verarbeitungshilfsmitteln erfüllt EMS-GRIVORY auch spezielle Marktanforderungen. Dazu gehören z.B. die hochgefüllten, leistungsstarken Typen zur Fertigung von Kunststoffmagneten.

Grilamid TR

Transparentes Polyamid mit unbegrenzten Möglichkeiten

Mit dem Markennamen Grilamid TR® bezeichnet EMS-GRIVORY ihre transparenten Polyamide.

Grilamid TR-Typen sind transparente, thermoplastisch verarbeitbare Polyamide auf der Basis von aliphatischen und cycloaliphatischen Bausteinen.

Grilamid TR vereinigt aussergewöhnliche Eigenschaften wie:

- klare Transparenz auch bei hohen Wandstärken
- gute helle Eigenfarbe
- zäh
- steif
- schwer entflammbar
- geringe Wasseraufnahme

Diese polymeren Werkstoffe werden seit langem in ganz unterschiedlichen Bereichen erfolgreich eingesetzt. So zum Beispiel für technisch anspruchsvolle Teile sowie auch für Gebrauchsgegenstände des täglichen Lebens.

Genauere Kenntnisse über das Verhalten der Werkstoffe bei mechanischen und thermischen Beanspruchungen, Witterungseinflüssen und Einwirkungen von Chemikalien ermöglichen ein präzises Beurteilen der Anwendungsmöglichkeiten. Um die Produkte umfassend charakterisieren zu können, werden in den modernen Laboratorien bei EMS-GRIVORY eine Vielzahl von Testreihen durchgeführt in enger Zusammenarbeit mit unseren Kunden.



Grivory HT

Mehr Leistung bei hohen Temperaturen

Grivory® ist der Markenname einer Gruppe von Technischen Thermoplasten auf der Basis von Polyphthalamid (Copolyamid PA 6T/6I, PA 6T/66), hergestellt und vertrieben von EMS-GRIVORY.

Grivory HT zeichnet sich durch ein leistungsstarkes Eigenschaftsprofil aus. Technische Spritzgussteile aus diesem Material bestechen durch Formstabilität auch bei hohen Anwendungstemperaturen. Das Eigenschaftsprofil von Grivory HT reicht weit in den Leistungsbereich der Hochleistungskunststoffe hinein. Bei den für den Metallersatz wichtigsten Kenndaten wie Steifigkeit und Festigkeit übertrifft Grivory HT bei Anwendungstemperaturen bis 120°C Werkstoffe wie PPS oder PEEK.

Grivory HT wird für die rationelle Herstellung von hochwertigen technischen Teilen eingesetzt, welche sich auszeichnen durch:

- Steifigkeit und Festigkeit bei erhöhten Anwendungstemperaturen
- geringe Beeinflussung der Eigenschaften durch Wasseraufnahme
- gute Dimensionsstabilität und geringe Verzugsneigung
- gute Chemikalienbeständigkeit
- gute Oberflächenqualität
- kostengünstige, rationelle Herstellung

Grivory G

Die wirtschaftliche Material-Alternative für Druckgusslegierungen

Grivory® ist der Markenname einer Gruppe von Technischen Thermoplasten, hergestellt und vertrieben von EMS-GRIVORY. Die Werkstoffe dieser Gruppe sind auf der Basis von teilkristallinem Polyamid mit partiell aromatischen Anteilen. Grivory wird in Granulatform für die Spritzguss- oder Extrusionsverarbeitung angeboten.

Grivory wird für die Herstellung von technischen Teilen eingesetzt, welche sich auszeichnen durch:

- hohe Steifigkeit und Festigkeit
- geringe Beeinflussung der Eigenschaften durch Feuchtigkeitsaufnahme
- gute Dimensionsstabilität und Verzugsarmut
- geringe Feuchtigkeits- und Wasseraufnahme
- polyamidtypische, gute Chemikalienbeständigkeit
- gute Oberflächenqualität
- rationelle und kostengünstige Herstellung

Die Grivory Typen unterscheiden sich durch die Art und die Zusammensetzung der Basispolymeren sowie deren Modifikation mit Stabilisatoren, Verarbeitungshilfsmitteln und Verstärkungstoffen (Mineralien, Glas- und Kohlenstoffasern).



4 Grilon und EMS-GRIVORY weltweit



Grilon

Der Klassiker

Grilon® ist der Markenname für technische Thermoplaste von EMS-GRIVORY auf Basis von Polyamid 6, Polyamid 66 und Polyamid-Legierungen. Die Werkstoffe dieser Gruppe sind teilkristallin und zeichnen sich durch folgende Eigenschaften aus:

- hohe Festigkeit und Steifigkeit
- hohe Schlagzähigkeit
- hohe Wärmeformbeständigkeit
- gute Abrieb- und Gleiteigenschaften
- Beständigkeit gegen viele Chemikalien
- gute elektrische Eigenschaften
- ökonomische Verarbeitbarkeit

Grilon eignet sich, je nach Typ, bestens für die Verarbeitung im Spritzguss-, Extrusions- und Extrusionsblasformverfahren.

Aufgrund ihrer hervorragenden Eigenschaften werden diese Werkstoffe in zahlreichen Anwendungssegmenten wie Automobil, Elektro und Elektronik, Sport und Freizeit sowie im Maschinenbau eingesetzt.

Die Grilon Typen unterscheiden sich durch die Art und die Zusammensetzung der Basispolymere sowie deren Modifikation mit Stabilisatoren, Verarbeitungshilfsmitteln und Verstärkungsstoffen (Mineralien, Glas-, Kohle- und Stahlfasern).

EMS-GRIVORY weltweit

www.emsgrivory.com

Schweiz

EMS-CHEMIE AG
Business Unit
EMS-GRIVORY
Reichenauerstrasse
CH-7013 Domat/Ems
Tel. +41 81 632 78 88
Fax +41 81 632 76 65
welcome@emsgrivory.com

Deutschland

EMS-CHEMIE (Deutschland) GmbH
Warthweg 14
D-64823 Gross-Umstadt
Tel. +49 6078 783 0
Fax +49 6078 783 416
welcome@de.emsgrivory.com

EMS
EMS-GRIVORY